

# Serie 700 B&W

GAMMADELTA



**La nuova serie 700 è stata concepita per soddisfare le esigenze di una utenza raffinata ed elegante, che richiede da una parte prestazioni senza compromessi, e dall'altra un'estetica ricercata con linee delicate e sinuose.**



#### **705**

*Splendida essenzialità per questa 705 finitura ciliegio. Notare il disegno della stand in alluminio, molto sobrio e che si armonizza perfettamente con il diffusore. Originale il posizionamento del tubo dell'accordo bass-reflex in tecnologia FlowPort proprio sotto il woofer da 16,5 cm.*

La B&W è la più grande azienda di diffusori Hi-End al mondo; sappiamo di poterlo affermare senza tema di smentita e il catalogo, vastissimo e pieno di scelte, ne è una delle conferme più tangibili. Dalla serie Prestige, alla Nautilus 800, fino ad arrivare alle più "terrestri" serie CD e DM, ci troviamo di fronte ad un novero di scelte davvero impressionante, che vede un grosso interesse di B&W anche per le custom installation. Prova ne è lo splendido 8NT, un diffusore da incasso che amalgama le esigenze dell'invisibilità con quelle delle prestazioni; lo affiancano una serie di speakers che rendono la serie "in-wall" di B&W come la più completa al mondo. Ma le sorprese non finiscono qui, visto che a colmare eventuali vuoti, è venuta in soccorso la serie FPM (Flat Panel Monitor) che soddisfano le crescenti esigenze di sonorizzazione di TV LCD e Plasma. Il catalogo B&W, che ad un occhio esterno potrebbe sembrare fin troppo articolato, è invece frutto di scelte precise; la Bower & Wilkins compie continuamente studi di mercato che gli permettono di saper centrare sempre l'obiettivo, e nulla avviene a caso in quel di Dale Road, nel Sussex.

Dietro un marketing imbattibile, però, c'è un intenso lavoro di ingegneria e ricerca, che ha portato la B&W, negli anni, a risultati di livello assoluto.

Ogni dettaglio, ogni parte costituente il diffusore, è sempre frutto di scelte e ricerche; ne sono esempio lampante gli altoparlanti impiegati, tutti costruiti in casa e tutti frutto di ricerca che sfocia in

componenti di livello assoluto, come i tweeter Nautilus che equipaggiano la serie Signature o il midrange FST. Tali componenti, ri-ingerizzati ad-hoc, vengono poi adottati anche nei diffusori più economici, che beneficiano di una ricerca a monte particolarmente onerosa ed impossibile da sostenere per un piccolo costruttore.



**703**  
Le 703 sono dei diffusori a 3 vie/4 altoparlanti di caratteristiche eccezionali. 2 woofer in carta/kevlar da 16,5 cm, un mid in tecnologia FST da 16 cm e un tweeter Nautilus a cupola da 2,5 cm. Non meno importante il mobile, costruito con rara precisione e seguendo particolari accorgimenti, che lo rendono particolarmente rigido, oltre che estremamente bello.

Questa politica di "doppia sponda", che vede la parte ricerca e sviluppo perfettamente in sintonia con il marketing, è uno dei motivi del grande successo di B&W nel mondo. Sicuramente, però, oltre al "freddo calcolo" in casa B&W si respira aria di grande passione per quello che si fa: tutti i prodotti a catalogo sono anche frutto di lunghe sedute di ascolto, con estenuanti "trial&error" che sono, poi, la quint'essenza di un diffusore ben suonante. Oltre al computer, alle simulazioni, ed alla precisione degli ingegneri B&W, si lascia anche spazio all'emozione ed al gusto dei progettisti, che riescono sempre a partorire ottime "creature". Prova tangibile di tutto questo è che, anche in ambienti audio-ophile inglesi molto "integralisti", alcuni diffusori B&W sono visti particolarmente bene, tanto da usarli loro stessi come riferimento. Il prodotto B&W, quindi, finisce per essere un prodotto universale, in grado di soddisfare qualsiasi esigenza, dalla più raffinata, fino alla sonorizzazione di un TV Plasma o LCD. Ma veniamo alla nostra "serie 700", che sostituisce la CDM NT la quale, dopo alcuni anni di indiscusso successo, "passa il testimone" mettendosi in pensione con grande onore.

**Forme sinuose.**

La "serie 700" quindi, pur non concedendosi ai "vezzi" delle più costose Prestige e Nautilus, ne eredita i principi costruttivi e, in parte, le forme, in un connubio davvero interessante, sotto tutti i punti di vista. Un diffusore della serie 700, la sua calda essenzialità, impreziosita dai colori del legno, dalle forme ricercate, sarà un



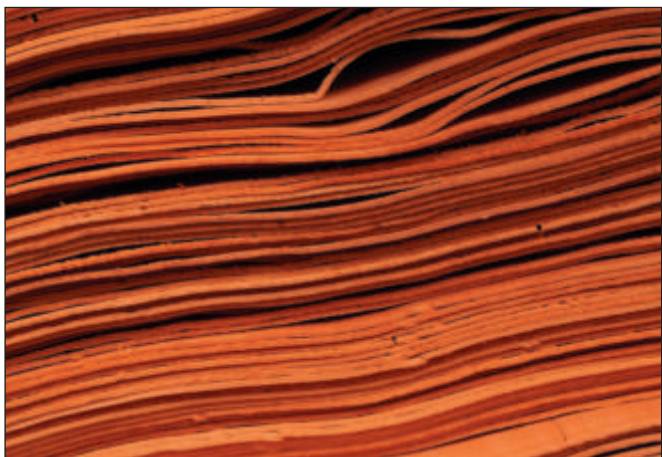
**703**  
Molte sono le essenze disponibili per la serie 700. Qui vediamo la Acero, ma sono disponibili anche Frassino nero, palissandro, noce e ciliegio

perfetto "complemento" di ogni arredamento, e ben si adatterà ai gusti di tutte le signore (non sono loro che decidono?). La parte superiore di forma ricercata e davvero esclusiva, fonda la sua ragione di essere su motivi tecnici, ma certo è particolarmente affascinante un mobile di quella fattezze. Come vedete, quindi, ogni ricercatezza tecnologica viene armonizzata con il disegno e con il conseguente impatto estetico, la matita che crea le forme, in casa B&W, è attenta sia all'aspetto funzionale che a quello estetico. Nulla è improvvisato, e anche lo stand, espressamente studiato per la 705, è stato creato rispettando il design esclusivo del diffusore e armonizzando il risultato finale, in modo da essere compatibile con ogni arredamento in cui verrà inserito.

**Il gusto della continuità**

Ogni serie B&W, e questa 700 certo non esula, è progettata in modo da dare all'appassionato la possibilità di crescere. Chi può permettersi, oggi, una coppia di splendide 705, potrà, con il tempo, sostituirle con le 704 o perché nò, con le 703, certo che troverà la stessa impostazione timbrica. Cambieranno, certo, le performance in gamma bassa, come anche in gamma media: il tutto assumerà maggiore corpo e aplomb, la musica sarà più energetica e il diffusore toccherà frequenze molto basse, e anche i film saranno più emozionanti, ma la "stoffa" sarà quella.





Le essenze di legno che vengono selezionate ad una ad una prima di essere impiegate nei diffusori della serie 700. La B&W ha scelto di costruire i mobili in Danimarca proprio per la grande trazione mobiliera della nazione unendo la maestria e la sensibilità umane all'uso di macchine a controllo numerico.

Questo è un grande valore aggiunto, che accomuna un po' tutte le serie B&W, e che diventa preziosa caratteristica per l'appassionato che sa dove indirizzarsi se sente l'esigenza di cambiare diffusore; pur rimanendo nella stessa cifra stilistica; il percorso della serie 700, che fonda le sue basi sullo splendido tweeter Nautilus, ulteriormente migliorato per l'occasione, e sulla forma superiore del mobile (che fa parte integrante dell'eccellente suono di questi diffusori), assicurano un comportamento in gamma alta particolarmente cristallino ed emozionante.

### I materiali e i componenti.

Il mobile di un diffusore è un elemento di importanza primaria, che concorre in modo determinante al buon suono dell'insieme. In B&W, e proprio per la serie 700, si è ricorsi alla scuola danese per la realizzazione dei mobili; una fabbrica Bower & Wilkins situata proprio in Danimarca, provvede alla costruzione dei cabinet come meglio non si potrebbe. Dalle essenze, che vengono esaminate ed accoppiate per qualità e venture, fino all'utilizzo dei più moderni macchinari a controllo numerico per il taglio e la fresatura di tutti i pezzi



componenti; la "catena di montaggio" dei cabinet unisce la modernità dei macchinari, alla sapienza dei mastri artigiani danesi che approfondono tutta la loro passione nella realizzazione di questi diffusori.

Torniamo, invece, in Inghilterra, per i componenti e il filtro cross-over. Le membrane dei woofer che equipaggiano la 703, la 704 sono in Carta/Kevlar e con l'aggiunta di speciali resine, in un composto studiato ad-hoc da B&W e capace di resistere senza problemi sia alle ingenti sollecitazioni energetiche della bobina mobile, sia a quelle meccaniche imposte dall'impatto con l'aria, esternamente e internamente al mobile. Il condotto di accordo bass-reflex è in tecnologia Flowport, un altro brevetto esclusivo di B&W che permette all'aria di scorrere senza incertezze sia in ingresso che in uscita ad diffusore; ciò evita l'effetto "soffio", piuttosto comune nei diffusori dotati di porta tradizionale. Per quanto riguarda il mid/woofer della 704 e 705, DS7 e HTM7, esso è direttamente derivato da quello della 805, ed è un componente per cui tutta la comunità audio non ha potuto far altro che plaudire gli ingegneri B&W che lo avevano creato. Il rivestimento in rame puro della sommità del magnete, e l'aggiunta di un disco in alluminio che linearizza il flusso magnetico, sono solo parte delle alchimie introdotte, insieme ad un cestello di disegno particolarmente originale, che se da una parte scongiura problemi di riflessioni vicine, dall'altra risulta enormemente rigido.

Il tweeter Nautilus è stato migliorato in occasione della serie 700; nuovo



### 704

Le 704 sono dei diffusori a 2,5 vie e 3 altoparlanti. Un woofer da 16,5 cm in carta/Kevlar per le frequenze fino ai 150Hz, il midwoofer adottato anche sulle 705, e lo splendido tweeter Nautilus da 2,5 cm, completano la dotazione. Prestazioni eccellenti, per utenti raffinati che non sanno rinunciare ai bassi profondi ma senza impegnare troppo il portafogli nell'acquisto delle 703.

disegno di cupola e bobina, e rivestimento in rame per il magnete, hanno contribuito ad estendere in alto la risposta in frequenza del componente. Il mid FST che equipaggia la 703, è un componente a sospensione semirigida realizzato con polimeri speciali che si avvicinano alle caratteristiche meccaniche del materiale costituente il cono; ciò permette un drammatica riduzione

dell'energia che la sospensione normalmente ritrasmette alla membrana. I woofer adottati per i subwoofer attivi ASW700 (25cm) e ASW750 (30cm), sono costruiti in modo da rendere l'accoppiamento cono-cupola-bobina il più rigido possibile. Per fare ciò, accoppiata alla carta/Kevlar del cono, è stata adottata una bobina mobile in fibra di carbonio e un parapolvere con struttura detta a "fungo" in modo da garantire indeformabilità e quindi un "effetto pistone" il più energetico possibile. Parliamo ancora del mobile e della sua forma per ribadire quanto sia importante, ai fini acustici, un tale modellamento del contenitore. Il tweeter, infatti, posto in posizione arretrata per allineare il suo centro acustico con quello degli altri altoparlanti, creerebbe, se montato in quella location in un cabinet di tipo tradizionale, delle dannose diffrazioni; la forma modellata, invece, scongiura completamente il fenomeno. All'interno sono posti un grosso numero di setti di rinforzo, in modo da irrigidire notevolmente la struttura ed evitare vibrazioni dei pannelli; tale accorgimento, sapientemente applicato da B&W, è frutto di anni di ricerca che sfociarono nella tecnologia Matrix, prima, e che

adesso vengono normalmente applicati in tutti i prodotti. Il cross-over di tutta la serie 700, infine, è costruito utilizzando bobine in aria e condensatori di alto livello, in modo da cercare di far "suonare" il meno possibile il cross-over stesso.

**I diffusori**

La serie 700 annovera 3 tipi di diffusori a 2, 2,5 e 3 vie, un canale centrale HTM7, un canale posteriore DS7 e due subwoofer attivi, ASW700 e ASW750. Grande scalpore, nella comunità audio, ha suscitato la 705, un diffusore bookshelf che trova la sua ideale collocazione insieme con lo stand a lui dedicato FS700. Due vie in bass-reflex con tweeter a cupola in lega metallica da 2,5cm e 1 midwoofer con membrana in Kevlar da 16,5 cm. La risposta in frequenza è molto estesa per un diffusore di questa classe, e parte dai 43 Hz a -6dB estendendosi fino ai 50 kHz. Ottima efficienza (89 dB), che ben si adatterà ad ogni tipo di amplificazione, e taglio di cross-over a 3,7 kHz, il che significa grande



**HTM7**

*Il canale centrale è derivato direttamente dalla 705, pur caratterizzandosi fortemente nella riproduzione delle voci. Il doppio tubo di accordo in bass-reflex e il mid-woofer da 16,5 cm con taglio di cross-over a 4 kHz garantiscono prestazioni di livello assoluto. I magneti degli altoparlanti sono schermati.*

energia alla voce, visto che buona parte della sua emissione sarà ad appannaggio del mid-woofer, particolarmente "dotato" in quanto a naturalezza ed impatto. Molto interessanti anche le 704, che sono il "primo gradino" del diffusore da pavimento della serie. Caricate in bass-reflex, adottano lo stesso tweeter e mid-woofer da 16,5 cm delle 705, ma si impreciosiscono di un woofer puro, sempre da 16,5 cm, che rinforza l'emissione dai 40 fino ai 150 Hz. La risposta in frequenza parte, quindi, dai 40 Hz ma a -3dB, e si estende, anch'essa, fino ai 50 kHz. L'efficienza è di 90 dB, mentre le frequenze di cross-over sono a 150 Hz e a 4 kHz. Top di gamma il 703, un diffusore da pavimento a 3 vie ambizioso, che utilizza 2 woofer da 16,5 cm in carta/Kevlar, un mid FST da 16 cm e il "solito" tweeter già visto nelle 704 e 705; il caricamento è anche questa volta in bass-reflex e la risposta in frequenza parte dai 38Hz a -3dB per estendersi ai 50 kHz. Molto bello e particolarmente performante il centrale HTM7, uguale, nell'adozione dei componenti, alla 705, adotta due condotti in bass-reflex, montati a

destra e sinistra del mid-woofer da 16,5 cm. Alta efficienza (91 dB), e taglio di cross-over a 4 kHz, per un grande impatto energetico della voce.



**ASW750**

Il sub ASW750 è equipaggiato con un woofer da 30 cm e un ampli interno da 1000W. L'unico limite di questo componente sarà la tenuta dei vetri e della cristalleria del vostro ambiente! Emozioni a tutto tondo assicurate!





*Alcuni mobili della 704 pronti per la lucidatura. Vengono effettuati molti controlli di qualità all'interno della catena produttiva. Tali controlli partono dal legno, appena arriva in fabbrica, per concludersi con l'assemblaggio degli altoparlanti.*

Il posteriore DS7 può definirsi un componente a dipolo molto ambizioso; lo stesso mid-woofer da 16,5 cm che adotta l'HTM7, con due mid/alto laterali sempre in Kevlar da 10 cm e tweeter montato sul baffle da 2,5cm.

E' possibile commutare tra modalità normale e dipolo, il che permette una grande versatilità di installazione in ambiente; è ovvio che secondo il tipo di dispersione prescelta, cambino

anche le caratteristiche elettro/acustiche. Completano la serie due subwoofer attivi, l'ASW700 e l'ASW750. Entrambi in cassa chiusa adottano, il primo un woofer

in carta/Kevlar da 25cm e il secondo un componente sempre in carta/kevlar, ma da 30 cm. Entrambi a corsa lunga, garantiscono, grazie ad

amplificatori da 500W RMS il primo e 1000W RMS il secondo, prestazioni da brivido.



## DS7

*Il canale posteriore della serie 700 è un dipolo molto interessante. Notare la finitura bianca, che permetterà al diffusore di adattarsi perfettamente ad ogni ambiente e in ogni condizione.*

## Una soluzione per tutte le esigenze.

La serie 700, quindi, grazie ai suoi 3 diffusori per fronte anteriore 703, 704 e 705 (stereo o multicanale che sia), al centrale HTM7 e al posteriore DS7, e ai due subwoofer ASW700 e ASW750, può definirsi, a tutti gli effetti, una serie "completa".

In grado di avvicinare tanto il musicofilo appassionato di 2 canali, quanto l'utente in cerca di un impianto home-theater di livello Hi-End, saprà regalare ore di intense emozioni e di rilassati ascolti. Sempre pronte in dinamica, come assolutamente in grado di riprodurre ogni minima nuances della vostra musica preferita, si armonizzeranno



*L'assemblaggio dei diffusori è effettuato completamente a mano. In questo momento l'artigiano sta posizionando le centine di rinforzo interne di una 703. Le pareti laterali dei diffusori di tutta la serie 700 sono sistemate in modo da non generare onde stazionarie all'interno del mobile: nulla è lasciato al caso.*

perfettamente in ogni ambiente, grazie alle numerose rifiniture disponibili (legno naturale, frassino nero, ciliegio, acero, palissandro, noce), e grazie, soprattutto, a forme sinuose ed eleganti che conquisteranno.

